

Jetzt Termin sichern!



Decken Sie die  
Wärmeverluste Ihres  
Hauses auf.

Überreicht durch:



**Ingenieurbüro Eilers**  
Energieeffizienz-Experte (Dena)

Energieberatung • Thermografie • Blower Door

Dipl.-Ing. (TU), Bauingenieur

**Jens Eilers**

Le-Corbusier-Str. 34  
D- 26127 Oldenburg

Email: [info@energieberatung-eilers.de](mailto:info@energieberatung-eilers.de)

[www.energieberatung-eilers.de](http://www.energieberatung-eilers.de)

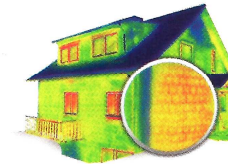
Tel.: 0441 - 21 72 99 1

Fax: 0441 - 21 72 99 2

## Alles im grünen Bereich? Typische Dämmdefizite erkennen.

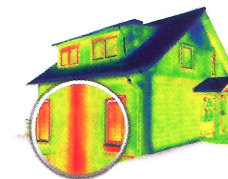
Ob fehlende Dämmung der Außenwand, der Heizkörpernische oder des Daches – eine Thermografie-Aufnahme macht diese Dämmdefizite sichtbar.

### ■ Außenwände



Im Thermogramm ist deutlich zu erkennen, dass im Bereich der Außenwand ein erhöhter Wärmedurchgang stattfindet. Sichtbar wird dies an der rötlichen Einfärbung der Wandfläche. Eine effizient gedämmte Wand wäre im Wärmebild grün.

### ■ Innenwandanschlüsse



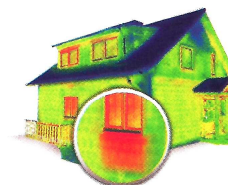
Einbindende Bauteile, wie hier eine Innenwand, die an eine Außenwand anschließt, stellen gravierende Wärmebrücken dar. Durch die große Oberfläche an der Innenseite verstärkt sich der Wärmefluss. Dies zeigt sich durch den senkrechten roten Bereich im Wärmebild.

### ■ Dach



Dächer sind hinterlüftete Bauteile mit einem ungleichmäßigen Wärmedurchgang. Sie lassen sich von außen nur schlecht thermografieren, da sich Wärmebrücken durch die Luftschicht hinter den Dachziegeln nicht scharf abzeichnen. Zudem werden Außenthermogramme durch niedrige Temperaturen aus dem Weltraum verfälscht. Dachflächen erscheinen kälter und somit blauer, als sie wirklich sind.

### ■ Heizkörpernischen



Im Bereich der Heizkörpernische ist das Mauerwerk häufig ausgespart. In Kombination mit der erhöhten Wärmezufuhr durch den Heizkörper führt dies zu erheblichen Wärmedurchgängen, was durch die rötliche Einfärbung unterhalb der Fenster deutlich wird.

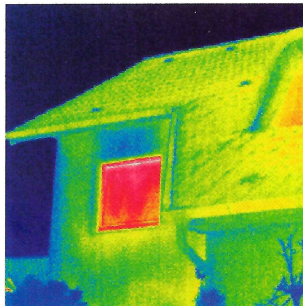
**Energie ist teuer.  
Guter Rat ist es nicht.**



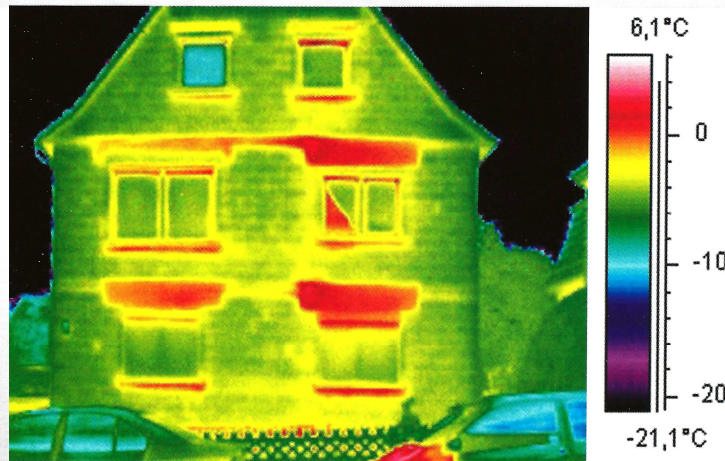
Haben Sie als Hausbesitzer das Gefühl, dass die ständig steigenden Energiekosten zunehmend zur finanziellen Belastung für Sie werden?

Besitzt Energiesparen in Ihrem Haushalt darum mittlerweile oberste Priorität? Dann nutzen Sie jetzt die Chance, Wärmebrücken und Schwachstellen Ihrer Immobilie auf die Spur zu kommen.

Unser Thermografie-Angebot macht es möglich, Dämmdefizite Ihres Gebäudes sichtbar zu machen. Eine Energieberatung versetzt Sie anschließend in die Lage, Energieeinsparpotenziale zu erkennen und geeignete Maßnahmen zum Energiesparen in Angriff zu nehmen.



**Farbe bekennen.  
Die nackte Wahrheit über Wärmebrücken.**



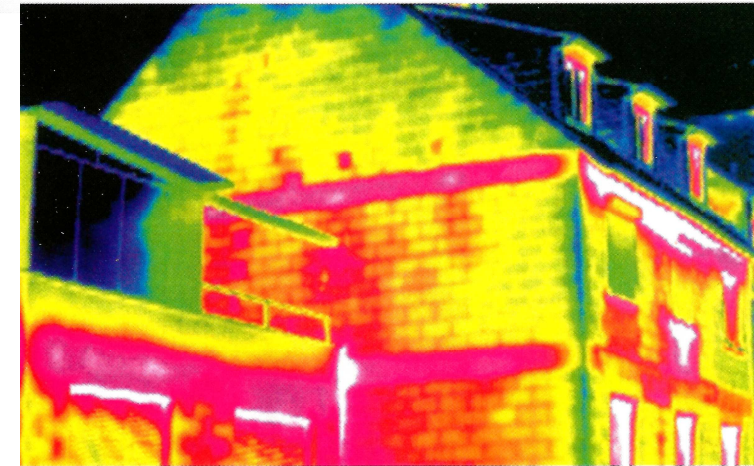
Thermografie ist ein Verfahren mit dem eigentlich für den Menschen nicht sichtbare Infrarot-Strahlung in ein sichtbares Bild umgewandelt wird. Mithilfe einer Wärmebildkamera wird die Wärmeabgabe Ihres Hauses erfasst. Kalte und warme Stellen im Gebäudekörper werden so sichtbar gemacht und auf diese Weise wird gezeigt, wo Wärme entweicht.

Typische Schwachstellen am Gebäude sind dabei Bereiche der Rollladenkästen, Fenster und Fensterbänke, ungedämmte Geschossdecken, nicht isolierte Steigleitungen oder Rohrführungen und Übergänge an Dach und Wand.

Die unterschiedlichen Oberflächentemperaturen sind farblich dargestellt. Rote Bereiche markieren sichtbare Wärmeverluste, grüne Flächen deuten auf eine optimale Wärmedämmung hin.

Diese Methode macht selbstverständlich nur während der Heizperiode Sinn. Die Außentemperatur sollte bei der Aufnahme ca. 15 °C unter der Innentemperatur liegen – die Aufnahmen werden am Abend oder in den frühen Morgenstunden erstellt.

**Energieverschwendung erkennen.  
Energieverbrauch optimieren.**



Mithilfe des Thermografie-Verfahrens nehmen wir eine Ortung der energetischen Schwächen Ihres Hauses vor. Dazu müssen Sie lediglich einen Termin mit uns absprechen.

Ausgehend von dieser ersten Schwachstellen-Aufnahme, erfolgt auf Ihren Wunsch eine weitergehende Energieberatung. Sie reicht von der Detail-Analyse der Wärmeverluste bis hin zu konkreten Modernisierungsvorschlägen und Tipps für eine günstige Finanzierung.

**Jetzt informieren!**

Informieren Sie sich am besten sofort über Thermografie-Termine, damit wir auch die Schwachstellen Ihres Hauses aufdecken. So sparen Sie in Zukunft Energie und Kosten!